

HOUSSE Universelle de sonde Gamma SANS fil

Instructions for Use: Product No. 781988 (Rev. B)

Mise en garde: La Housse pour sonde Gamma Sans fil est stérile et à Usage Unique. Ne pas la réutiliser ou re-stériliser. Ne pas utiliser si l'emballage est ouvert ou endommagé. Ne pas utiliser au-delà de la date limite d'expiration ou d'utilisation indiquée sur l'emballage. Utiliser la housse Gamma Sans fil selon les règles de votre établissement.

Attention: Lire attentivement et comprendre la notice d'utilisation avant d'utiliser la Housse. La zone non couverte par la Housse est non stérile et ne doit pas être touchée par un opérateur stérile.

Mise en place de la Housse sur la sonde Gamma:

Cette opération nécessite un opérateur stérile (dans le champ stérile) et un opérateur non stérile (en dehors du champ stérile).

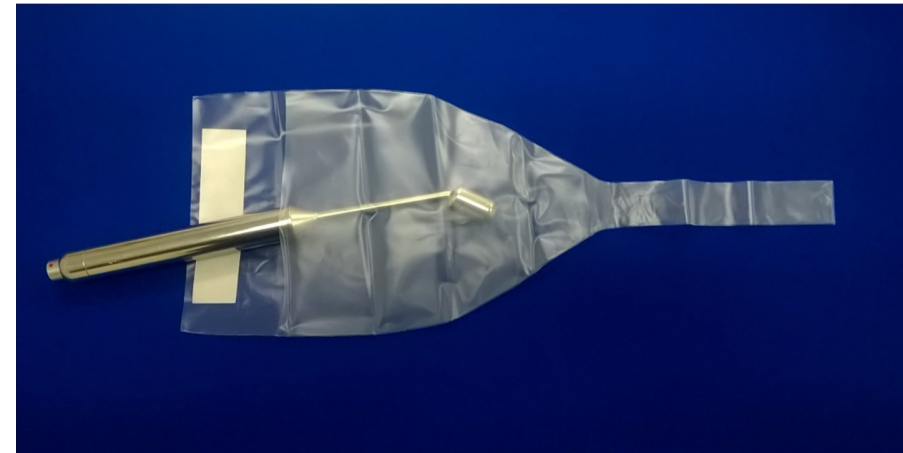
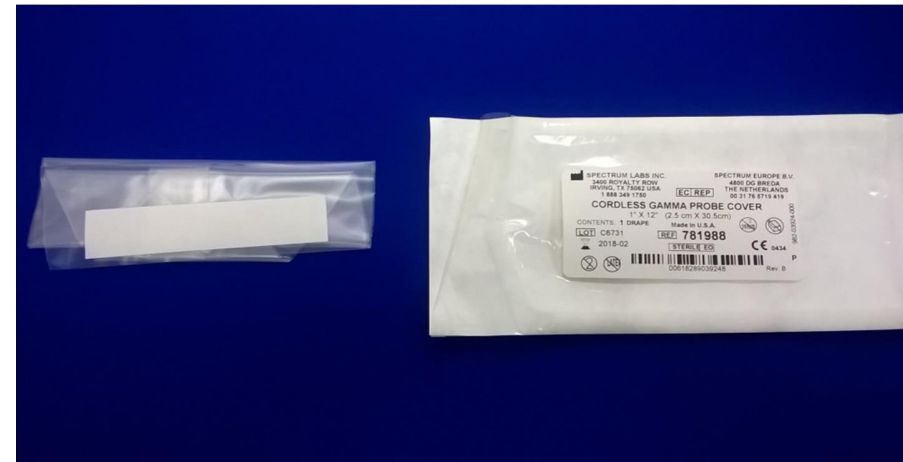
1. Opérateur Non-Stérile:

- En utilisant la technique stérile, ouvrir la poche contenant la Housse de sonde Gamma et la présenter à l'opérateur stérile.

2. Opérateur Stérile:

- Enlever la Housse de sonde Gamma stérile de la poche
- Localiser la partie ouverte la plus grande de la housse (SANS déplier la Housse stérile). Déplier la Housse en maintenant la pointe vers pour trouver le centre de l'ouverture et maintenir ouvert.
- Mettre l'ouverture de la Housse de sonde Gamma à l'extrémité de la Sonde à couvrir. Faire glisser la housse sur la sonde Gamma et, quand la sonde Gamma est complètement couverte, sécuriser la Housse sur la sonde avec l'adhésif.

Figure 1 et 2: HOUSSE Universelle de sonde Gamma SANS fil stérile



SPECTRUM LABS INC.
3400 ROYALTY ROW
IRVING, TX 75062
(888) 349-1750



SPECTRUM EUROPE B.V.
4800 DG BREDA
THE NETHERLANDS
00 31 76 5719 419

This document was created with Win2PDF available at <http://www.win2pdf.com>.
The unregistered version of Win2PDF is for evaluation or non-commercial use only.
This page will not be added after purchasing Win2PDF.